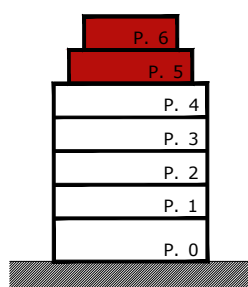
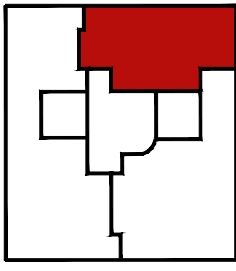
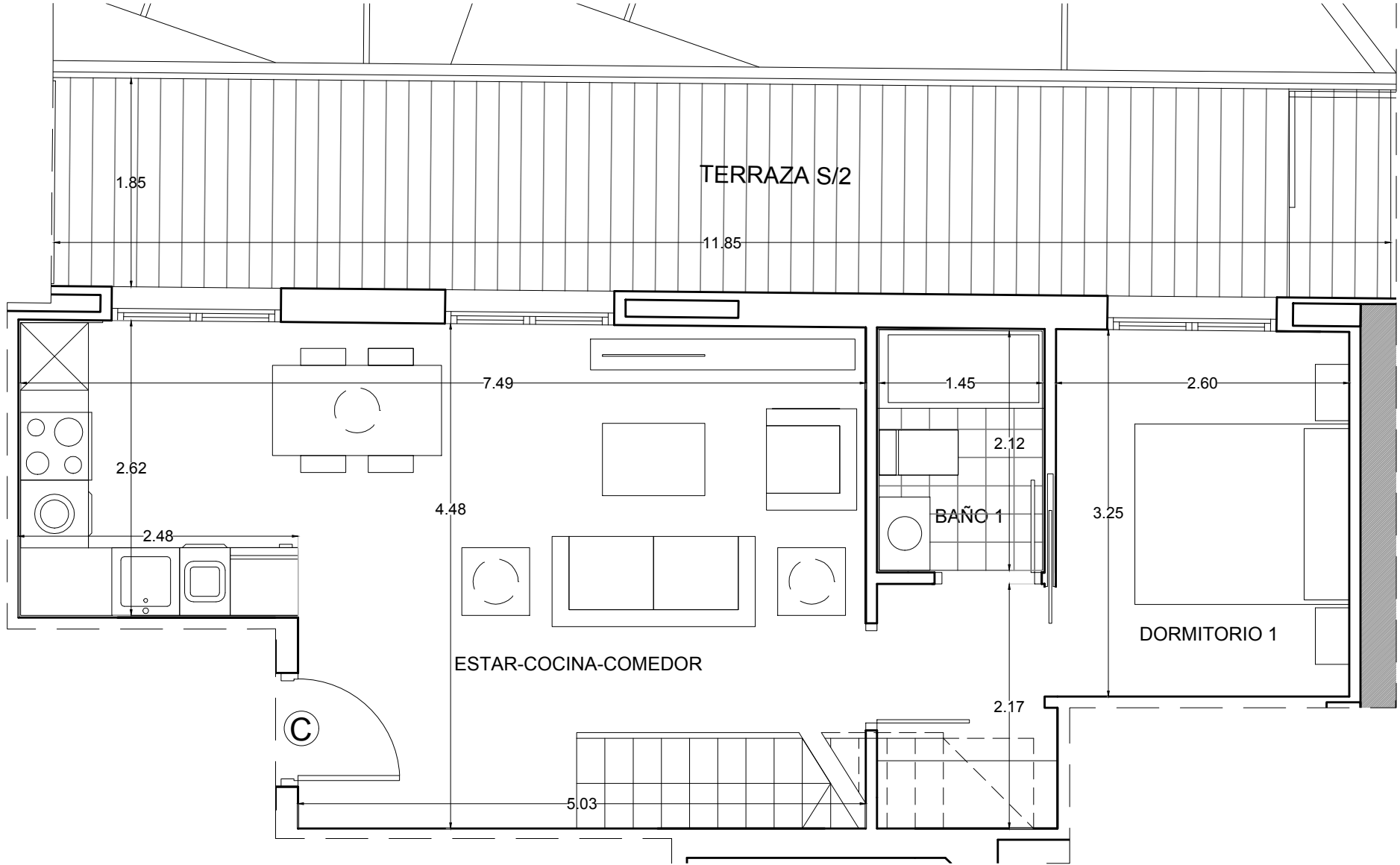
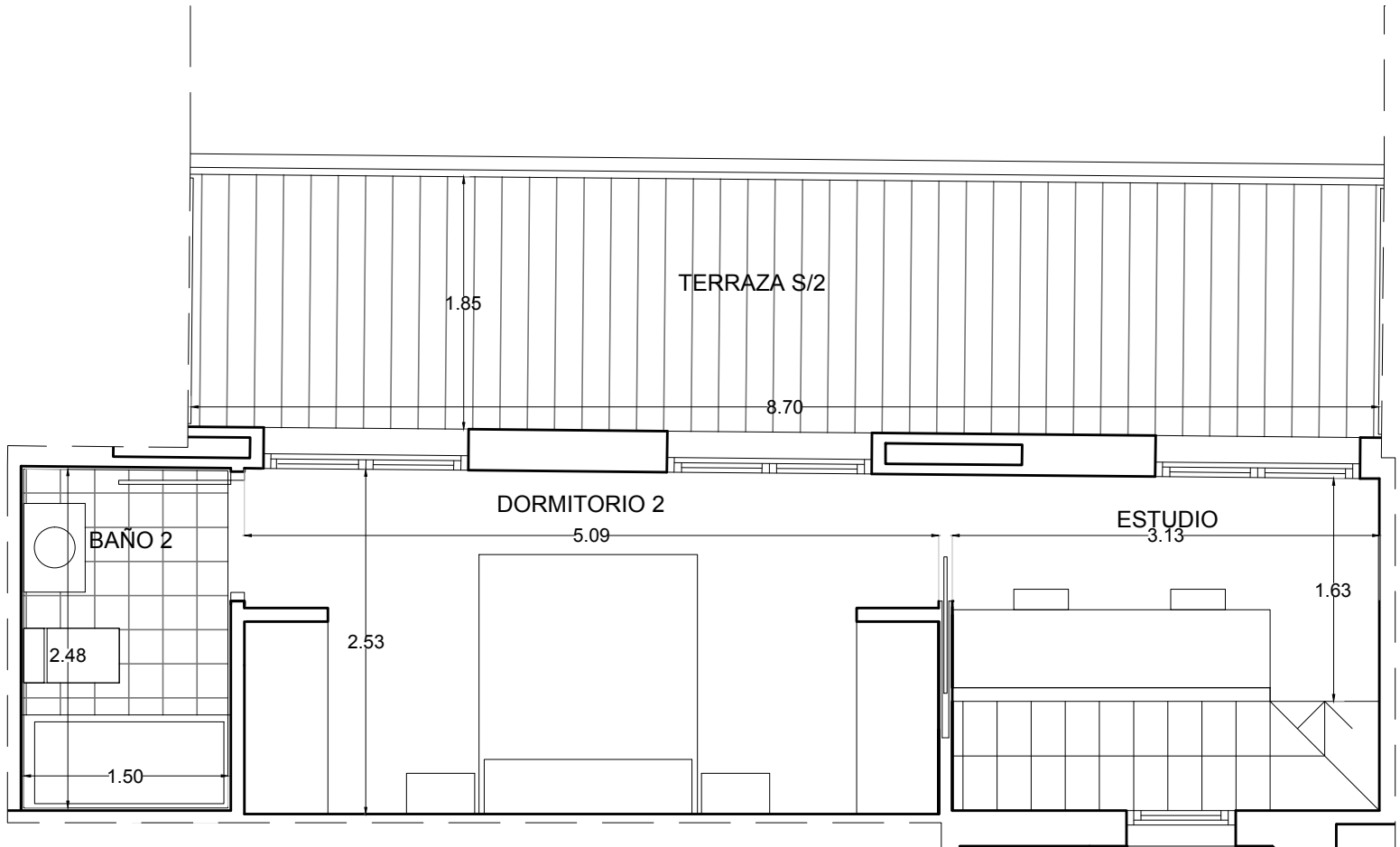




| PLANTA ÁTICO | |
|---------------------------------|----------------------------|
| | C |
| HALL - DISTRIBUIDOR | |
| COCINA | |
| ESTAR - COMEDOR | |
| ESTAR - COCINA - COMEDOR | 29,00 m ² |
| DORMITORIO 1 | 11,89 m ² |
| DORMITORIO 2 | 12,65 m ² |
| ESTUDIO | 4,91 m ² |
| BAÑO 1 | 3,06 m ² |
| BAÑO 2 | 3,71 m ² |
| TOTAL SUP. UTIL INTERIOR | 65,22 m ² |
| TERRAZA S/2 | 19,02 m ² |
| TOTAL SUP. UTIL VIVIENDA | 84,24 m² |



*COTAS ORIENTATIVAS.
 LAS SUPERFICIES DEFINITIVAS PODRÍAN VARIAR EN OBRA.
 BEHIN-BETIKO AZALERAK OBRAN ALDATU LITEZKE.
 KOTA ORIENTAGARRIAK.

ESCALA 1/50 ESKALA

21 VIVIENDAS EN CALLE ALDAMAR PORTAL Nº32, SAN SEBASTIÁN.
 21 ETXEBIZITZA ALDAMAR KALEKO 32. ATARIAN, DONOSTIA.

VIVIENDA: C ETXEBIZITZA
 PLANTA: 5 SOLAIRUA